

SILMO

Paris

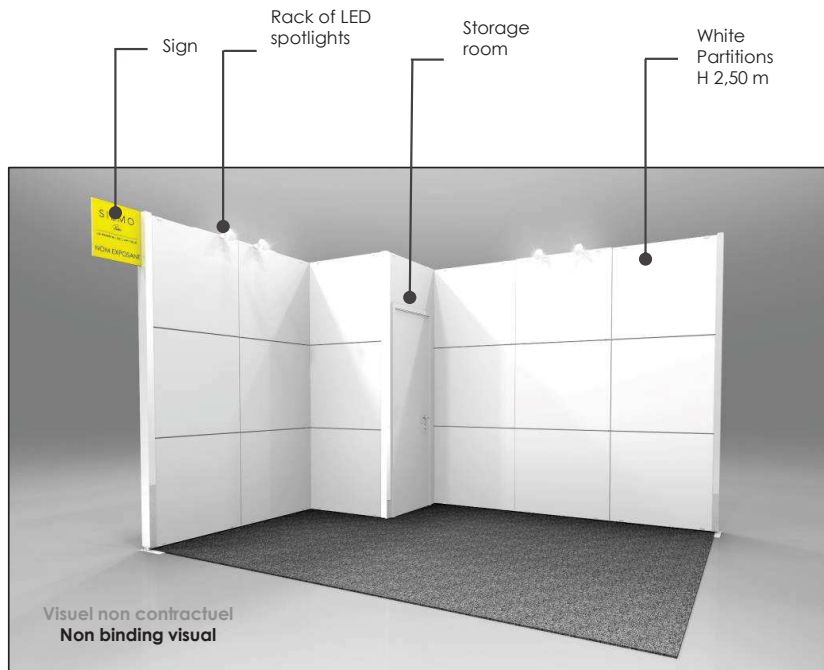
LE MONDIAL DE L'OPTIQUE

29 Sept / 02 Oct 2023

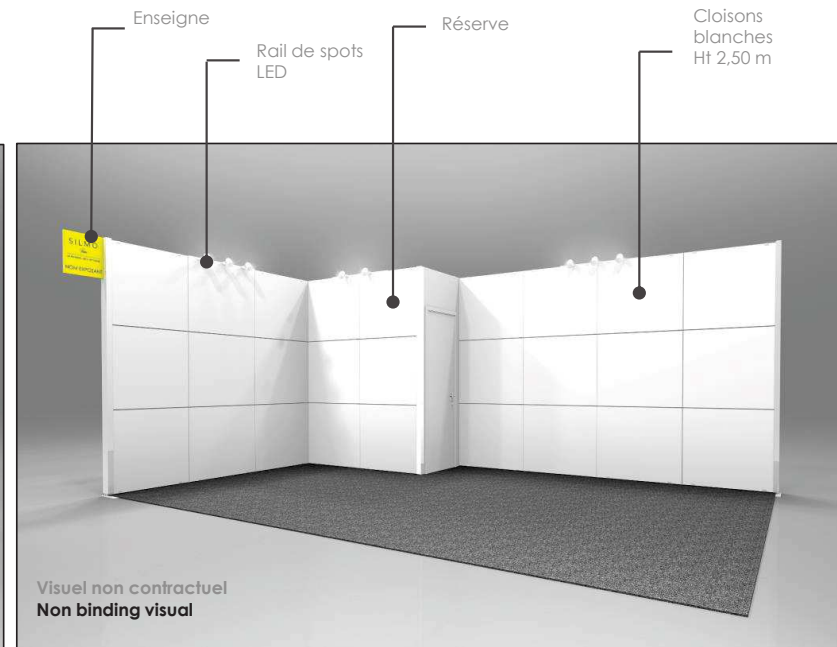
PARIS NORD - VILLEPINTE

Stand Equipé *Shell Scheme*

Créatifs
by GLevents



Exemple d'un stand de 12 m² / Example of a 12 sqm stand



Exemple d'un stand de 24 m² / Example of a 24 sqm stand

SILMO

Paris

LE MONDIAL DE L'OPTIQUE

Descriptif de votre stand Your stand description

Créatifs
by GL events

29 Sept / 02 Oct 2023

PARIS NORD - VILLEPINTE

N° Stand :
Booth N° :

REVÊTEMENT DE SOL / FLOOR COVERING

- Moquette filmée et aiguilletée proposée en 6 coloris au choix
- Floor covered with needle-punched carpet, covered with a protective film. Choice between 6 carpet colors (*)



CLOISONNEMENT haut. 2,50 m / WALLS 2,50m height

- Cloisonnement composé d'une ossature en poteau et poutre en aluminium laqué blanc, habillé en façade de panneaux mélaminés blancs (ep.19 mm HT 2,50 m), rainurés une face, permettant d'accueillir des accessoires.
- White melamine panels (W.19 mm H 2,50 m), with white aluminium structure.
Slotted panel for product presentation.

AMENAGEMENT SPECIFIQUE / SPECIFIC FITTINGS

1 Réserve de 1 m² (HT 2,50 m) ≤ 24 m² de 2m² > 24 m²
1 sqm lockable storage room (H 2,50 m) ≤ 24 sqm 2 sqm > 24 sqm

Je souhaite renoncer à la réserve OUI NON

I wish to give up the storage room YES NO

ELECTRICITE / ELECTRICITY

Eclairage par rails de spots LED (1 spot pour 3 m²).
Rack of LED spotlights (1 spot per 3 sq.m)

SIGNALÉTIQUE / SIGNAGE

1 enseigne drapeau, recto-verso, avec nom de l'exposant, le n° du stand et le logo du salon - (L.495 x Ht 450 mm)
One flag sign per stand : double-sided digital on with exhibitor's name, stand number and exhibition logo. (L.495 x Ht 450 mm)

Indiquez le texte à reproduire sur l'enseigne
Indicate the text to be reproduced on the sign
(22 caractères maximum).

ATTENTION Sans réponse de votre part avant le **29 août 2023**, le gris souris 0915 sera imposé en moquette, votre nom d'inscription en enseigne texte.

Without answer before **August 29th, 2023**, mousy grey 0915 will be imposed for your carpet, and your business name as text sign

SILMO

Paris

LE MONDIAL DE L'OPTIQUE

29 Sept / 02 Oct 2023

PARIS NORD - VILLEPINTE

Exemple d'un stand de 18 m² avec options
18 sqm stand example with options

Aménagements complémentaires *Additional fittings*

Créatifs
by GL events



SILMO

Paris

LE MONDIAL DE L'OPTIQUE

29 Sept / 02 Oct 2023

PARIS NORD - VILLEPINTE

Aménagements complémentaires *Additional fittings*

Créatifs
by GL events

Exemple d'un stand de 18 m² avec options
18 sqm stand example with options



SILMO

Paris

LE MONDIAL DE L'OPTIQUE

29 Sept / 02 Oct 2023

PARIS NORD - VILLEPINTE

Aménagements complémentaires Additional fittings

Créatifs
by GL events



Réf.01



Réf.02



Réf.03



Réf.04

	Unité Unit	QTE Qty	P.U U.P	Total HT Total Amount
Réf.01 Prix agrandissement réserve Dim. HT 2,50 m x 2 / 3 m ² Price to increase storage room	M2		137,70 € HT	
Réf.02 Panneau spécifique pour fixation Ecran, avec prise Poids Maximum : 25 kg Dim. L 947 haut. 2497 mm Reinforced panel for video screen with connection Maximum weight : 25 kg	U		189 € HT	
Réf.03 Cloison de séparation blanche et/ou de confidentialité pour un espace lounge. Dim. L.1800 * haut. 1350 mm White separation and/or privacy partition for a lounge area	U		171,72 € HT	
Réf.04 Table de bureau en melaminé blanc, attenante aux cloisons. Dim. Haut. 75 x 110 x 60 cm White melamine desk table, adjoining the partitions.	U		198,20 € HT	

SILMO

Paris

LE MONDIAL DE L'OPTIQUE

29 Sept / 02 Oct 2023

PARIS NORD - VILLEPINTE

Aménagements complémentaires Additional fittings

Créatifs
by GL events

	Unité Unit	QTE Qty	P.U U.P	Total HT Total Amount
<p>Réf.05 Arche de base avec espace de confidentialité, où l'on peut ajouter plusieurs options d'aménagements, Arch and privacy area, where several layout options can be added Dim. L 1000 HT 2500</p>	U		583,20 € HT	
<p>Réf.06 Grande vitrine entièrement <u>fermée</u> avec éclairage par Led, 3 étagères verre, blanc Large closed glass showcase, 3 glass shelves, white Dim. L 799 HT 2042 mm</p>	U		528,12 € HT	
<p>Réf.07 Arche + Grande vitrine entièrement <u>fermée</u> avec éclairage par Led, 3 étagères verre, blanc Arch + Large closed glass showcase, 3 glass shelves, white</p>	U		1111,32 € HT	
<p>Réf.08 Petite vitrine <u>fermée</u> Small closed showcase Dim. : L 799 HT 842 mm</p>	U		363,96 € HT	
<p>Réf.09 Arche + Petite vitrine <u>fermée</u> Arch + Small closed showcase Dim. : L 799 HT 842 mm</p>	U		947,16 € HT	



Réf.05



Réf.06 et 07

IMPORTANT :

Veuillez noter que la vitrine restera fermée durant tout le salon.

Please note that the showcase will stay closed during the show days till the dismantling



Réf.08 et 09

SILMO

Paris

LE MONDIAL DE L'OPTIQUE

29 Sept / 02 Oct 2023

PARIS NORD - VILLEPINTE

Aménagements complémentaires Additional fittings

Créatifs
by GL events



Réf.10



Réf.11



Réf.12



Réf.13



Réf.14



Réf.15

	Unité Unit	QTE Qty	P.U U.P	Total HT Total Amount
Réf.10 Tablette/ étagère en mélaminé coloris blanc <i>White straight shelf</i> Dim. 800 X 300 mm	U		64,26 € HT	
Réf.11 Tablette/ étagère verre <i>Glass straight shelf</i> Dim. 600 X 200 mm	U		102,60 € HT	
Réf.12 Bloc patère pour réserve <i>Coat rack for storage room</i>	U		42,15 € HT	
Réf.13 Tube ovale chromé <i>Chrome oval tube</i> Dim. Long/length : 300 mm	U		16,20 € HT	
Réf.14 Crochet tableau (26 mm) - Lot de 2 <i>Picture hook - Pack of 2</i>	U		17,80 € HT	
Réf.15 Porte document A4 transparent <i>Document holder</i>	U		75,60 € HT	

SILMO

Paris

LE MONDIAL DE L'OPTIQUE

Aménagements complémentaires Additional fittings

Créatifs
by GLevents

29 Sept / 02 Oct 2023

PARIS NORD - VILLEPINTE



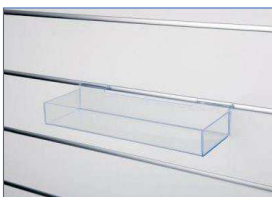
Réf.16



Réf.16



Réf.17



Réf.18

	Unité Unit	QTE Qty	P.U U.P	Total HT Total Amount
<p>Réf.16 Panneau facing rainuré pour présentation produits Slotted facing panel for products presentation Dim. L.900 x HT 1200 mm ép. 18 mm Loué sans étagère / Rented without shelves</p>	U		173,90 € HT	
<p>Réf.17 Présentoir transparent, Lot de 3 pieces Transparent display, Set of 3 Dim. L 300 X P 20 X 150 mm</p>	U		47,85 € HT	
<p>Réf.18 Bac transparent, Lot de 2 pieces Transparent display, Set of 2 Dim. L 400 X P 130 X 50 mm</p>	U		70 € HT	

SILMO

Paris

LE MONDIAL DE L'OPTIQUE

29 Sept / 02 Oct 2023

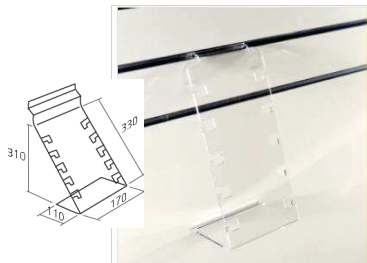
PARIS NORD - VILLEPINTE

Aménagements complémentaires Additional fittings

Créatifs
by GLevents



Réf.19



Réf.20



Réf.21

	Unité Unit	QTE Qty	P.U U.P	Total HT Total Amount
Réf.19 Présentoir à lunettes , Lot de 10 pieces <i>Eyeglass display</i> , Set of 10 Dim. L 145 X P 165 X H 80 mm	U		65,50 € HT	
Réf.20 Présentoir pour 5 paires de lunettes <i>Display for 5 pairs of glasses</i>	U		58,30 € HT	
Réf.21 Bibliothèque blanche <i>Bookcase, white</i> Dim. 77 X 77 cm Avec plateau/ with tray L 108 X l 60 cm	U		193,65 € HT	



Boîte de présentation ouverte ou fermée pour 1 paire de lunettes ou autre accessoire,

Presentation box open or closed for 1 pair of glasses or other accessory.

SUR DEVIS, NOUS CONSULTER
ON QUOTE, PLEASE CONTACT US

SILMO

Paris

LE MONDIAL DE L'OPTIQUE

29 Sept / 02 Oct 2023

PARIS NORD - VILLEPINTE



Réf.22 & 23



Réf.23 & 24



Réf.25 & 26



Réf.27

Aménagements complémentaires Additional fittings

Créatifs
by GLevents

IMPORTANT :

Veuillez vérifier la puissance électrique globale de vos appareils et ajuster le cas échéant sur votre espace exposants.
Please check the total electrical power of your devices and adjust if necessary, on your exhibitor area.

*Merci de nous indiquer leur emplacement sur le croquis en page 17 *Please indicate their location on the sketch on page 17

	Unité Unit	QTE Qty	P.U U.P	Total HT Total Amount
Réf.22 Rail de 2 spots LED 14 w Rail of 2 spotlights 14 w	U		110,80 € HT	
Réf.23 Rail de 3 spots LED 14 w Rail of 3 spotlights 14 w	U		140 € HT	
Réf.24 Prise simple placée * Single plug on dedicated place *	U		58,35 € HT	
Réf.25 Bloc 3 prises raccordé au compteur Triple plug connected to the switchbox	U		46,65 € HT	
Réf.26 Bloc 3 prises placé * Triple plug dedicated location *	U		64,10 € HT	
Réf.27 Spot à tige LED courbe Curved LED spotlight 14 W	U		73,50 € HT	

SILMO

Paris

LE MONDIAL DE L'OPTIQUE

29 Sept / 02 Oct 2023

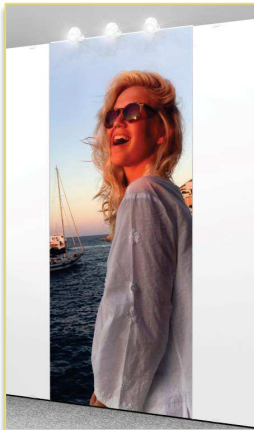
PARIS NORD - VILLEPINTE

Aménagements complémentaires *Additional fittings*

Créatifs
by GLevents



Réf.28



Réf.29

	Unité Unit	QTE Qty	P.U U.P	Total HT Total Amount
Réf.28 Habillage partiel des cloisons par vos visuels Partial Wall covering with your visuals Dim. Ht 824 x 999 ou/or 947 mm			137,70 € HT	
Réf.29 Habillage des cloisons par vos visuels Wall covering with your visuals Dim. Ht 2497 x 999 ou 947 mm			373,25 € HT	

SILMO

Paris

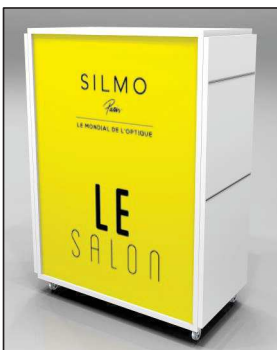
LE MONDIAL DE L'OPTIQUE

29 Sept / 02 Oct 2023

PARIS NORD - VILLEPINTE

Aménagements complémentaires Additional fittings

Créatifs
by GLevents



Réf.30 & 31 & 32



Réf.33

	Unité Unit	QTE Qty	P.U U.P	Total HT Total amount
<p>Réf.30 Comptoir en mélaminé blanc (sans signalétique), Equipée d'une porte fermant à clé et une étagère <i>White melamine counter (without signage), with a lockable door and shelf</i></p>			208,75 € HT	
<p>Réf.31 Option 1 : Personnalisation (Logo/visuel) de la façade en PVC 5 mm dim. 768 X 961 mm <i>Personalization (Logo/visual) of the PVC front panel 5 mm dim. 760 X 944 mm</i></p>			161 € HT	
<p>Réf.32 Option 2 : Personnalisation (Logo/visuel) de la façade rétroéclairée, Impression sur plexiglass diffusant dim. 768 X 961 mm, éclairage et prise de courant <i>Customization (Logo/visual) of the backlit front panel, Printing on plexiglass diffusing dim. 760 X 944 mm, lighting and socket</i></p>			209 € HT	
<p>Réf.33 Option 3 : 1 mât équipé d'une barre d'éclairage LED <i>1 mast fitted with a LED light bar</i> Dim. : Ht totale 2020 X 800 mm</p>			143,65 € HT	

SILMO

Paris

LE MONDIAL DE L'OPTIQUE

29 Sept / 02 Oct 2023

PARIS NORD - VILLEPINTE



Ref. 28

Habillage partiel des cloisons par vos visuels
Partial Wall covering with your visuals

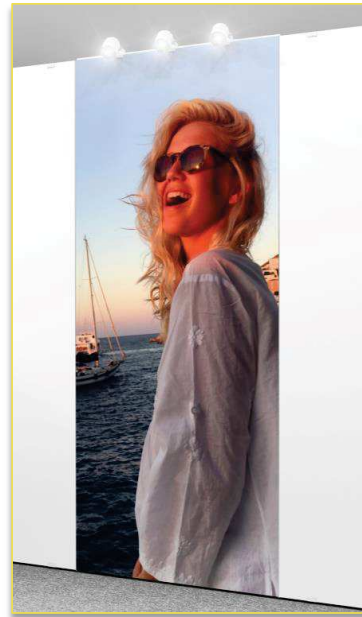
Dim. Ht 824 x 999 ou/or 947 mm

Personnalisation partielle des cloisons ou en «Total covering», de votre communication institutionnelle, de logos, de motifs variés type bois, végétation...

Partial or full covering customization of the partitions of your institutional communication, logos, various patterns such as wood, vegetation etc.

Signalétique fichier Signage files

Créatifs
by GLEvents



Réf.29

Habillage des cloisons par vos visuels
Wall covering with your visuals

Dim. Ht 2497 x 999 ou 947 mm

IMPORTANT :

Avant toute commande, veuillez contacter votre conseiller Créatifs
Before any order, please contact your Créatifs advisor

Fichiers à nous fournir

Format PDF HD

Sans trait de coupe, ni fond perdu

Mode colorimétrique : CMJN

Fichier maqueté à l'échelle 1/4 du format final à 300 DPI.

Nous vous enverrons ensuite un bon à tirer pour validation finale sous 72h maximum

Characteristics and required formats

PFD HD Format

No cutting lines, no bleed

Colorimetric mode: CMYK

Watermarked file at 1/4 scale of the final format at 300 DPI.

We will then send you a print order for final for final validation within 72 hours maximum

SILMO

Paris

LE MONDIAL DE L'OPTIQUE

29 Sept / 02 Oct 2023

PARIS NORD - VILLEPINTE

Signalétique fichier *Signage files*

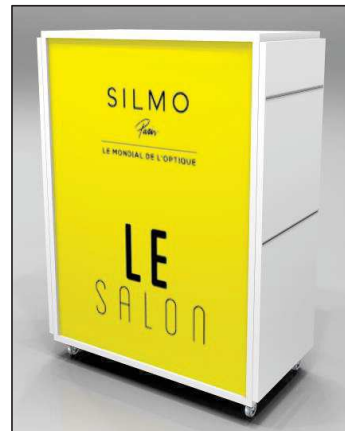
Créatifs
by GL events

Réf.30

Comptoir en mélaminé blanc (sans signalétique), Equipée d'une porte fermant à clé et une étagère

White melamine counter (without signage), with a lockable door and shelf

Dim. HT 1 x L 0,80 x P 0,40 m



Réf.31

Option 1 :

Personnalisation (Logo/visuel) de la façade en PVC 5 mm dim. 768 X 961 mm

Personalization (Logo/visual) of the PVC front panel 5 mm

Dim. 760*944 mm

Réf.33

Option 3 :

1 mât équipé d'une barre d'éclairage LED

1 mast fitted with a LED light bar

Dim. Ht totale 2020 X 800 mm

Réf.32

Option 2 :

Personnalisation (Logo/visuel) de la façade rétroéclairée, Impression sur plexiglass diffusant dim. 768 X 961 mm, éclairage et prise de courant

Customization (Logo/visual) of the backlit front panel, Printing on plexiglass diffusing lighting and socket

Dim. . 760 X 944 mm

